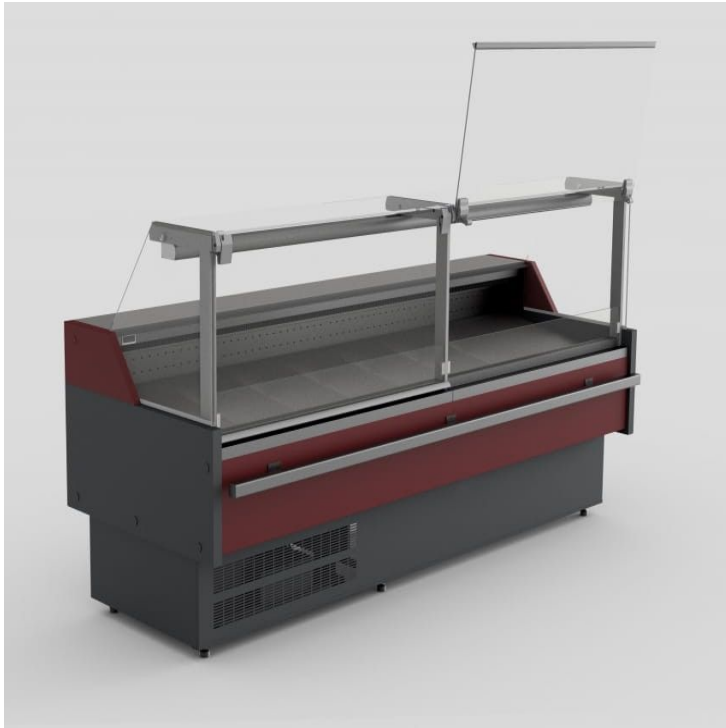


Lada chłodnicza, witryna MAWI Temis LIFT 1,25m

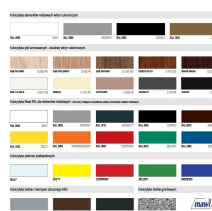
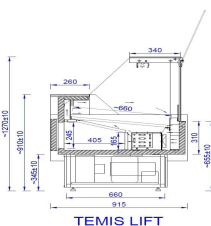


Lada chłodnicza TEMIS LIFT 1.25/0.9/DYN (dawniej Temis LIFT) z dynamicznym chłodzeniem i podnoszoną szybą to idealne rozwiązanie do ekspozycji mięsa, wędlin i serów.

Parametry produktu

Producent: Mawi
 Gwarancja: 12 miesięcy z możliwością przedłużenia do 24
 Rodzaj agregatu: Agregat wbudowany (plug-in)
 Kształt szyby: Szyba prosta
 Wysokość (mm): 1270
 Głębokość ekspozycji (mm): 660
 Powierzchnia ekspozycji (m²): 1.05
 Długość (mm): 1334
 Kraj pochodzenia: Polska
 Szerokość (mm): 1 334
 Zakres temperatur: +1/+10

Galeria produktu



Dane techniczne

Wymiary (Dł. x Gł. x Wys.)	1334 x 660 x 1270
Objętość haczyków	1250
cyfryki chłodnicze	4500
Przebieg w otoczeniu (°C)	+15 - +25
Pojemność komory (kg)	94
Przebieg ekspozycji (m ²)	0,63
Gwarancja	1 rok

