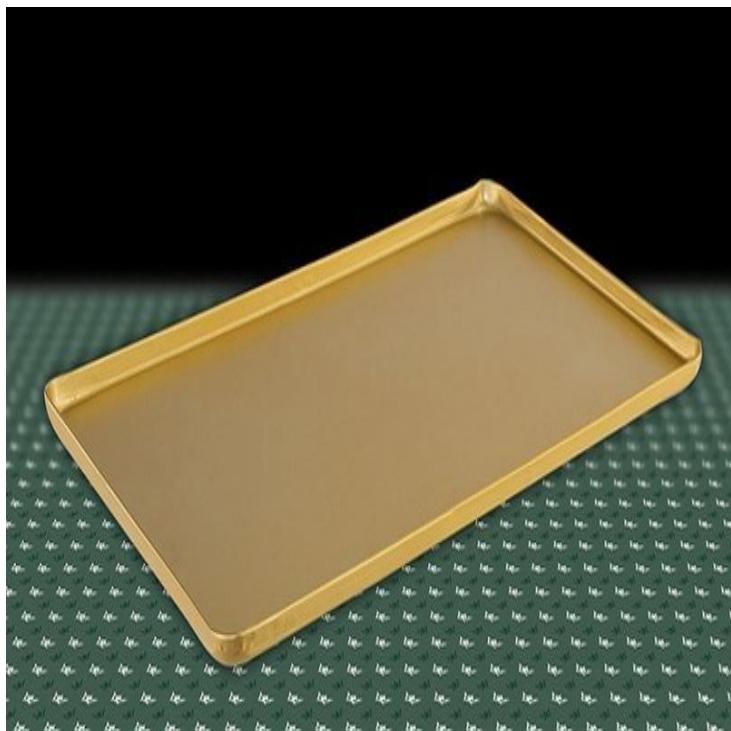


Taca na ciasta 60x20cm, 4 ranty (1 lub 2 cm), kolor złoty lub szampan, tłoczona, aluminiowa, cukiernicza.



Taca aluminiowa, tłoczona, kolor złoty lub szampan- idealna do prezentacji ciast w witrynach cukierniczych.

Wymiary **60 x 20 cm**, 4 ranty (zawinięte brzegi) o wysokości 1 lub 2 cm.

Parametry produktu

Galeria produktu

